

●アクセス



- 山陽新幹線「新神戸駅」中央改札口より徒歩約3分
- 市営地下鉄「新神戸駅」北出口2より徒歩約3分
- シティ・ループバス「12 新神戸駅前(2F)」下車徒歩約3分
- 神戸市バス2系統・18系統「熊内6丁目」下車徒歩約2分



- 開館時間＝9:30～16:30(入館は16:00まで)
- 休館日＝月曜日(祝日の場合は翌日)、年末年始(12/29～1/3)
- 入館料＝一般 500円／大・高生 300円／中学生以下 無料
- ／65歳以上 200円※年齢証明できるもの要提示
- ／障がい者手帳をお持ちの方 無料
- ／団体割引(20名以上)

イベント
ワークショップ
展覧会など
詳しくはこちら

- ウェブサイト <http://dougukan.jp>
- 竹中大工道具館メールマガジン
ウェブサイトからメールアドレスを登録すると、
年4回程度、展覧会やイベントなどの情報が届きます。



公益財団法人 **竹中大工道具館**
TAKEMURA CARPENTRY TOOLS MUSEUM

〒651-0056 神戸市中央区熊内町7-5-1

TEL : 078-242-0216 / FAX : 078-241-4713

「技と心」セミナー

参加費 | 無料

大工道具と建築技術について職人や研究者ならびに当館スタッフが最新の研究成果を解説します。

73 江戸時代の復古建築

開催日 | 1月16日(土)
 時間 | 13:30～15:00(13:00開場)
 会場 | 当館1Fホール
 講師 | 加藤悠希(当館研究員)
 申込締切 | 12月25日(金) ※受付終了

74 エバレット・ブラウンと語る「日本の匠」

開催日 | 2月21日(日)
 時間 | 13:30～15:30(13:00開場)
 会場 | ラッセホール(神戸市中央区中山手通 4-10-8)
 講師 | エバレット・ブラウン(写真家)、相良育弥(茅葺き職人)、
 都倉達弥(左官)、山口陽介(庭師)
 申込締切 | 1月29日(金) 必着

75 船のかたち ヨーロッパと日本の造船技術の違いについて

開催日 | 5月15日(日)
 時間 | 13:00～15:00(開場時間未定)
 会場 | 神戸海洋博物館多目的ホール(神戸市中央区波止場町 2-2)
 講師 | 松木哲(神戸商船大学名誉教授、日本海事学会副会長)、
 金田隆(姫路藩和船建造委員会委員、六甲学院)
 申込締切 | 4月22日(金) 必着

76 木工の歴史と作品—指物師から工芸作家へ

開催日 | 6月18日(土)
 時間 | 13:30～16:00(13:00開場)
 会場 | 神戸国際会館セミナーハウス 9F 大会場(神戸市中央区御幸通 8-1-6)
 講師 | 須田賢司(木工芸家)、諸山正則(東京国立近代美術館主任研究員)
 申込締切 | 5月27日(金) 必着

*セミナーの詳細および申込方法については、当館ウェブサイトをご確認ください。

★茶室「一滴庵」特別公開

開催日 | 4月9日(土)、10日(日)
 時間 | 各日とも 10:00、11:00、13:00、14:00
 場所 | 1階ロビーに集合
 参加費 | 無料
 定員 | 各回とも先着 30名
 申込み | 不要(当日先着順、30分前から整理券を配布)

※外部からの見学のみとなります。
 ※荒天の場合は中止いたします。
 ※茶室は通常非公開です。春・秋に特別公開を予定しています。
 ※呈茶(有料・要事前申込み)はウェブサイトにてご案内いたします。



展覧会情報

a 日本の面影—エバレット・ブラウン湿板写真展—

開催期間 | 1月30日(土)～3月13日(日)
 幕末から明治期の写真技術を用いて撮影された現代の名匠たち、大工道具、伝統建築などの湿板写真約40点を展示します。ブラウン氏が現代に息づく日本の面影を追い、ものづくりに宿る魂とは何か、対話を重ねた足跡をご覧ください。

b 船大工 三陸の海と磯船

開催期間 | 3月26日(土)～5月22日(日)
 かつて世界一となった日本の造船業は、木造船の時代から培われた船大工と鍛冶の技が発展したものです。そんな船大工の世界を道具から見て解説します。また、アメリカ人船大工ダグラス・ブルックス氏が東日本大震災で壊滅的な被害を被った三陸地方の磯船を公開制作します。

c 清雅を標に—人間国宝 須田賢司の木工藝—

開催期間 | 6月3日(金)～7月10日(日)
 指物の技法をベースとして、家紋の装飾や拭漆仕上げ、金具まで自らが手がけ、現代的造形をうみだす須田賢司氏の展覧会です。小筆筒、箱、家具など多彩なジャンルの作品を中心に、銘木、道具、工房など、制作の舞台裏も紹介します。

*各展覧会の関連イベントについては、当館ウェブサイトをご確認ください。

申込方法

ウェブメールまたは往復はがきにて下記事項をご記入の上お申込みください。

※応募者多数の場合は抽選とさせていただきます。
 ※受講可否通知ハガキ・メールは締切日以降1週間程で発送します。
 ※ご記入いただいた情報は厳重に管理し、当該イベント以外の目的には使用いたしません。
 ※イベントの最新情報はウェブサイトにてご確認ください。
 ※記入もれがあると受けられない場合があります。

ウェブメール

当館ウェブサイト(<http://dougukan.jp>)よりお申込みください。
 ※携帯電話のメールアドレスはご利用になれません。

往復ハガキ

【往信用裏面】

①イベント名 ②参加者氏名(フリガナ) ③郵便番号・住所 ④電話番号 ⑤年齢

【返信用表面】

・宛先に申込者の郵便番号・住所・氏名を記入。
 ・裏面は未記入のこと。

【申込先】

〒651-0056 神戸市中央区熊内町 7-5-1 竹中大工道具館イベント係

竹中大工道具館 ワークショップ と イベント information



2016

1



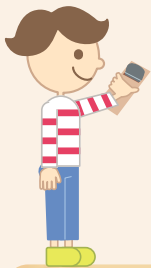
2016

6



イベント

ワークショップ



＼ 大工道具を使ってみよう! /

ワークショップ

開催場所 | 木工室(地下2階)

*小学生以下のお子様は保護者をご同伴ください。

A 大工道具にチャレンジ!

大工さんが使うスミツボ、カンナ、ノコギリ、そして外国のノコギリに挑戦してみませんか?

開催日 | 1/31(日)、2/11(木)、3/21(日)、4/10(日)、5/8(日)、6/11(土)
時間 | 10:00~12:00・13:00~16:00の間のお好きな時間
参加費 | 無料
対象 | どなたでもご参加いただけます
申込み | 不要



B 大工による鉋削り体験

プロの大工さんと一緒にカンナを使って木を削ったり、木の香りを体験していただけます。さらに古代の大工道具・ヤリガンナの実演もご覧いただけます。

開催日 | 1/23(土)、2/13(土)、3/12(土)、4/29(日)、5/21(土)
時間 | 14:00~16:00の間のお好きな時間
参加費 | 無料
対象 | どなたでもご参加いただけます
申込み | 不要



土・日・祝日は、ボランティアによるガイドツアー(展示解説)を開催しています。お気軽にご参加ください。

お申込方法は裏面をご覧ください。



*特に記載がない場合は、いずれのイベントも別途入館料が必要となります。
*イベントは都合により中止または時間と内容が変更になる場合がございます。ウェブサイト (<http://dougukan.jp>) にて最新情報をご確認ください。
*小学生以下のお子様は保護者をご同伴ください。
*木工室でのイベントには動きやすい服装にてご参加ください。

C 大工さんとつくるヒノキのまな板

ヒノキをノコギリで切って、カンナでけずって仕上げる本格的なまな板づくりです。

日時 | 3/13(日) ①9:30~12:00 ②13:30~16:00
講師 | 松本 裕一(大工棟梁)
参加費 | 4,000円(材料費、入館料込み)
定員 | 各回とも10名(中学生以上) ※応募者多数の場合抽選
申込締切 | 2/12(日) 必着



D 大人のための木工教室 角材編 全6回



角材を使ってスツールを製作しながら、机や椅子などの脚家具を自分で作る基礎技術を学びます。

日時 | 5/24(火)、25(水)、26(木)、6/7(火)、8(水)、9(木)
いずれも10:00~15:00
講師 | 山下 晃功(島根大学名誉教授、木育インストラクター)
参加費 | 10,000円(全6回分、材料費、入館料込み)
定員 | 大人9名 ※応募者多数の場合抽選
申込締切 | 4/22(日) 必着

E 刃物研ぎ教室

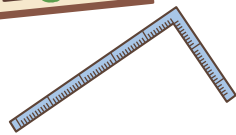
砥石の話からノミやカンナの研ぎ方を技能員(宮大工)が解説、実演します。

*ご自身のノミやカンナをご持参ください。砥石はこちらで準備しております。
*庖丁・ハサミは除きます。

日時 | ①4/17(日) ②4/20(水) いずれも10:00~15:00
講師 | 北村 智則(当館技能員)
参加費 | 2,000円(入館料込み)
定員 | 大人10名 ※応募者多数の場合抽選
申込締切 | 3/18(日) 必着



木工豆知識

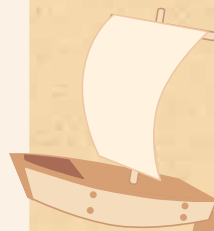


さしがね【曲尺】
ただの直角定規ではない。長さや角度を測る他に、裏目を使うと円に内接する正方形の1辺の長さがわかる優れ物。

F 船大工が語る海

アメリカ人船大工ブルックス氏と師匠の村上央氏に海と船についてお話しいたします。造船仕事の工程についても、体験を交えながら理解を深めていただける講座です。

日時 | ①3/27(日)、②4/3(日)、③5/1(日) いずれも13:00~15:00
講師 | ダクラス・ブルックス(船大工、ジャーナリスト)、村上 央(船大工) ※村上氏の講演日程は未定です。後日ウェブサイトにてお知らせいたします。
参加費 | 無料
定員 | 各回とも40名 ※応募者多数の場合抽選
申込締切 | いずれも3/18(日) 必着



特別企画

木の船をつくろう!

船大工展開催期間中の「ちょこっと木工」では、特別メニューとして当館ボランティアが考案した「モーターボート」(小学校低学年~)と「和船」(高学年~)が登場します。詳しくはウェブサイトをご覧ください。

展覧会

船大工 三陸の海と磯船 開催 3/26(土)~5/22(日) 詳細は裏面へ

ちょこっと木工

気軽に立ち寄って木工を楽しんでいただくプログラムです。おはしやスプーン、えんぴつ立てなど、12種類の工作キットの中から好きなものをお作りいただけます。

開催日 | 土曜、日曜、祝日
*「大工道具にチャレンジ!」開催日(終日)と「大工による鉋削り体験」開催日の午後は開催いたしませんので、ご注意ください。
*他のイベント開催時には実施しないこともあります。

時間 | 10:00~12:00・13:00~16:00の間のお好きな時間(受付は11:30および15:30まで)
*参加希望者多数の場合はご参加いただけませんこととなります。

参加費 | 100円~1500円(キットごとに値段が変わります)
対象 | どなたでもご参加いただけます
申込み | 不要(当日先着順)



calendar

2016 1月

月	火	水	木	金	土	日
				1	2	3
4	5	6	7	8	9	10
11	12	13	14	15	16	17
18	19	20	21	22	23	24
25	26	27	28	29	30	31

2016 2月

月	火	水	木	金	土	日
1	2	3	4	5	6	7
8	9	10	11	12	13	14
15	16	17	18	19	20	21
22	23	24	25	26	27	28
29						

2016 3月

月	火	水	木	金	土	日
				1	2	3
4	5	6	7	8	9	10
11	12	13	14	15	16	17
18	19	20	21	22	23	24
25	26	27	28	29	30	31

2016 4月

月	火	水	木	金	土	日
				1	2	3
4	5	6	7	8	9	10
11	12	13	14	15	16	17
18	19	20	21	22	23	24
25	26	27	28	29	30	

2016 5月

月	火	水	木	金	土	日
					1	2
3	4	5	6	7	8	9
10	11	12	13	14	15	16
17	18	19	20	21	22	23
24	25	26	27	28	29	30
31						

2016 6月

月	火	水	木	金	土	日
			1	2	3	4
5	6	7	8	9	10	11
12	13	14	15	16	17	18
19	20	21	22	23	24	25
26	27	28	29	30		

A-E...ワークショップ ちよこっと木工&ガイドツアー...ガイドツアー
73-76...イベント&セミナー a-c...展覧会 *...茶室特別公開 ■...休館日